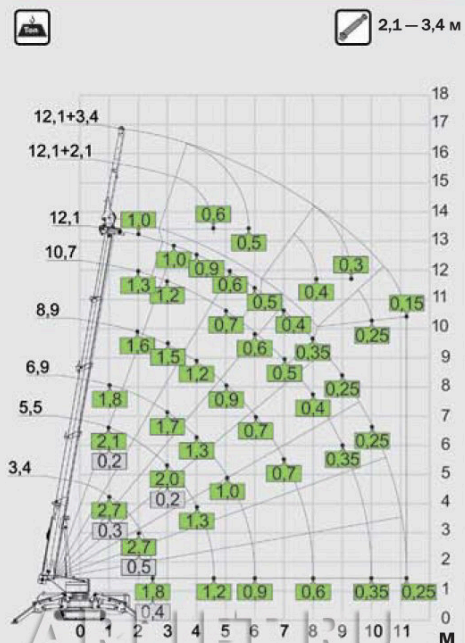


# SPX 527 CDH

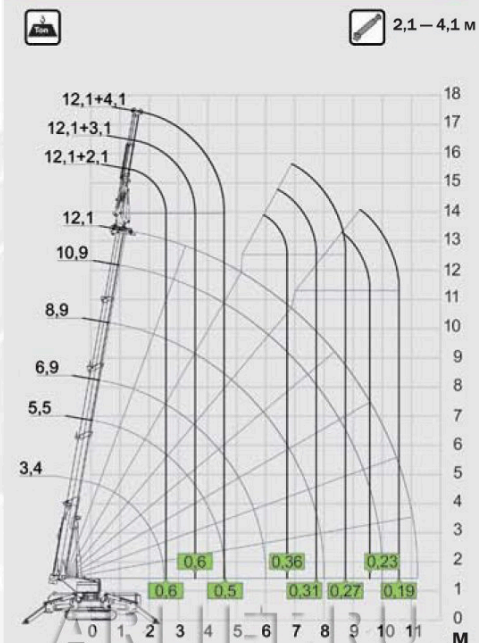


	3600 кг	—	30 кг	JIB600.1M: 100 кг JIB600.2H: 220 кг	
	4225 x 1100 x 1958 мм		2,0 км/час		25°
	2700 кг		0,53 кг/см <sup>2</sup>		
	Двигатель: 3-цилиндровый дизельный двигатель с водяным охлаждением мод. ISUZU 3CB1, 2 режима оборотов, уровень выброса выхлопных газов TIER 4 по нормам EPA (Управление по охране окружающей среды, США)				
	4 кВт 400 В перем. тока, 3 фазы		50 кг		
Телескопическая стрела: 1 основная и 4 телескопических секции, изготовленных из высокопрочной легированной стали. Все секции синхронизированы и работают на полную мощность.					
	360° 1 об/мин		2° / 80° 35°		
	3,4 – 12,1 м 40"		900 кг – 60 м – Ø8 мм 30 м/мин		

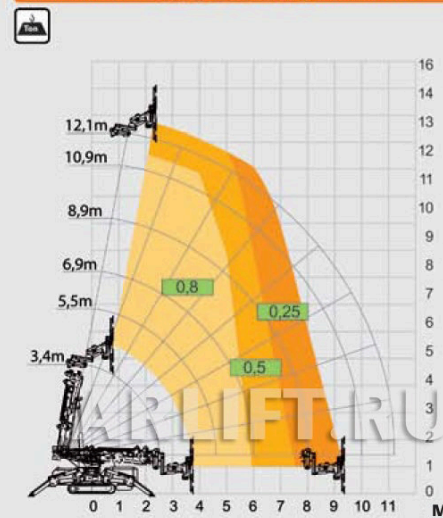
## Основная стрела + гусек с ручным управлением 600.1M



## Основная стрела + гусек с гидравлич. приводом 600.2H



## Манипулятор с гидравлическим приводом MR800.4



При некоторых углах наклона основной стрелы выдвигание телескопической стрелы с максимальным грузом невозможно.

100%  
Диаграмма распределения нагрузки со 100% стабилизацией

Диаграмма распределения нагрузки в движении

